

Julio 2015

Aumentan en julio las importaciones de gas natural (+2,6%)

Este mes, las importaciones netas de gas natural experimentan un descenso interanual de 9,9%, suponiendo 24.984 GWh. Respecto a julio 2014, disminuyen tanto las importaciones netas de GNL (-4,7%) como las de gas natural por gasoducto (-13,7%).

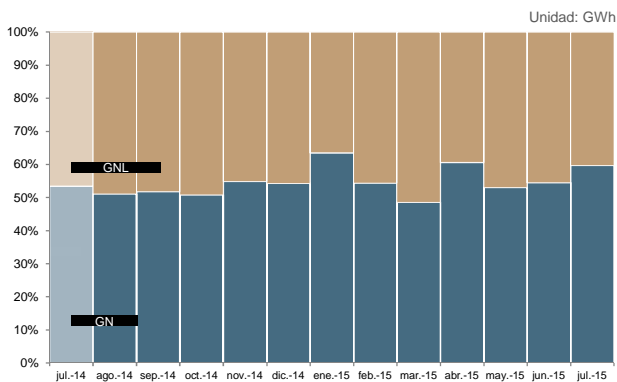
En julio, las importaciones de gas natural alcanzan 31.800 GWh, un 2,6% superior a julio 2014. Este mes, tan sólo aumentan las importaciones procedentes de Argelia (+19,3%), Nigeria (+22,1%) y Qatar (+2,2%), principales suministradores de gas natural a España, con un peso sobre el total de importaciones mensuales de 62,5%, 11,2%, y 8,6%, respectivamente.

En el acumulado anual, las importaciones de gas natural disminuyen un 8,6%. De igual modo, descienden en los doce últimos meses (-4,2%).

Las exportaciones de gas natural suponen este mes 6.816 GWh, un 45,8% superior a la media mensual de 2015 (4.674 GWh). Destaca la exportación a Egipto (931 GWh) por primera vez desde que se dispone de datos, representando un 13,7% del total de exportaciones realizadas este mes. Las exportaciones de gas natural a Francia alcanzan 1.346 GWh, en aumento ininterrumpido desde el pasado mes de abril.

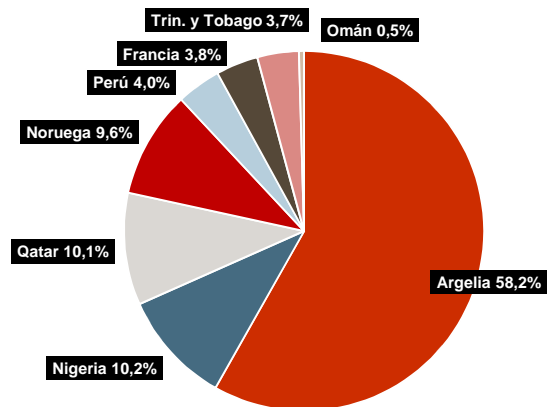
Este mes, las exportaciones de GNL han descendido un 38,8% hasta 1.739 GWh, continuando el descenso iniciado en febrero.

Estructura importaciones por tipo de suministro



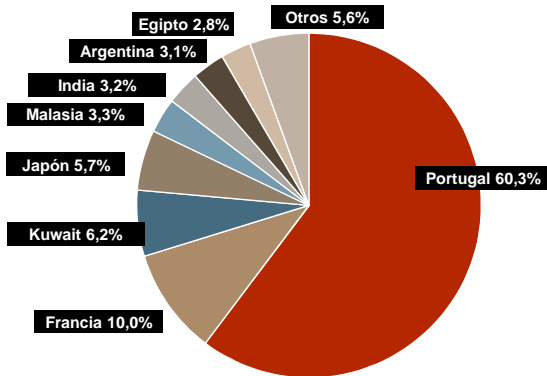
Fuente: Cores

Distribución de las importaciones enero - julio 2015**



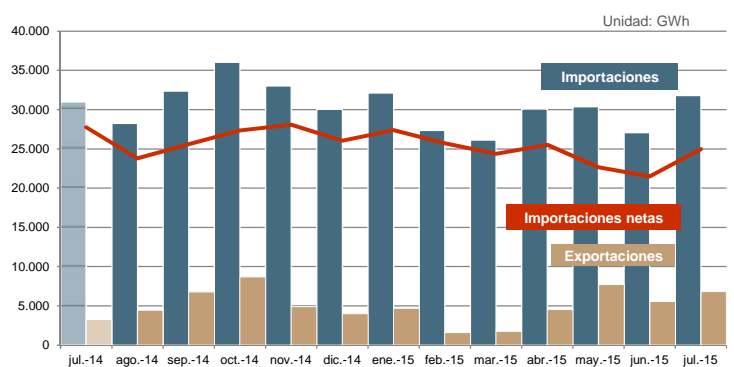
Fuente: Cores

Distribución de las exportaciones enero- julio 2015



Fuente: Cores

Importaciones vs exportaciones



Fuente: Cores

Importaciones netas

Unidad: GWh

	Julio 2015			Acumulado anual		Año móvil		
	Imp. Netas	TV (%) (*)	Estructura (%)	Imp. Netas	TV (%) (*)	Imp. Netas	TV (%) (*)	Estructura (%)
TOTAL IMPORTACIONES NETAS	24.984	-9,9	100,0	172.159	-7,3	302.992	-5,5	100,0
GN	13.925	-13,7	55,7	93.179	-19,6	174.521	-10,5	57,6
GNL	11.060	-4,7	44,3	78.980	13,0	128.471	2,2	42,4
OCDE	-2.184	-155,5	-	1.195	-93,7	12.139	-63,8	4,0
No-OCDE	27.168	14,1	-	170.963	2,5	290.853	1,3	96,0

Fuente: Cores

(*) Tasa de variación respecto al mismo periodo del año anterior (ver nota 3).

(**) La estructura de las importaciones no corresponde con la diversificación de suministro según el artículo 21 del RD 1716/2004.

NOTA: en el desglose OCDE y No-OCDE no están incluidas otras salidas del sistema.

Importaciones de gas por países

Unidad: GWh

	Julio 2015			Acumulado anual			Año móvil		
	Importaciones	TV (%) (*)	Estructura (%)	Importaciones	TV (%) (*)	Importaciones	TV (%) (*)	Estructura (%)	
Argelia	19.886	19,3	62,5	119.223	-8,1	201.305	-2,2	55,2	
GN	16.274	32,1	51,2	94.554	1,6	156.045	0,8	42,8	
GNL	3.612	-17,0	11,4	24.669	-32,8	45.261	-11,2	12,4	
Nigeria	3.558	22,1	11,2	20.816	22,1	36.343	7,1	10,0	
Africa	23.444	19,7	73,7	140.039	-4,6	237.648	-0,9	65,2	
Perú	1.077	-	3,4	8.145	-5,4	13.503	-21,1	3,7	
Trin. y Tobago	849	-66,6	2,7	7.618	-37,3	18.026	-9,6	4,9	
América Central y Sur	1.926	-24,2	6,1	15.764	-24,1	31.530	-14,9	8,6	
Bélgica	-	-	-	-	-100,0	-	-100,0	-	
Francia	1.247	-11,2	3,9	7.775	-13,6	14.994	-10,1	4,1	
GN	1.247	-11,2	3,9	7.775	-13,6	14.992	-6,4	4,1	
GNL	-	-	-	-	-	1	-99,8	0,0	
Holanda	-	-	-	-	-100,0	842	39,1	0,2	
Noruega	2.454	-49,0	7,7	19.711	-22,3	41.358	-8,8	11,3	
GN	1.480	-47,9	4,7	13.701	-22,6	28.959	-7,4	7,9	
GNL	974	-50,4	3,1	6.010	-21,7	12.399	-11,9	3,4	
Portugal GN	-	-	-	-	-100,0	-	-100,0	-	
Europa y Euroasia	3.701	-40,4	11,6	27.486	-24,5	57.194	-11,4	15,7	
Omán	-	-	-	964	-	2.796	-	0,8	
Qatar	2.729	2,2	8,6	20.624	1,9	35.420	-9,9	9,7	
Oriente Medio	2.729	2,2	8,6	21.587	6,6	38.217	-2,8	10,5	
Total	31.800	2,6	100,0	204.876	-8,6	364.588	-4,2	100,0	
GN	19.001	14,7	59,8	116.030	-3,2	199.996	-1,3	54,9	
GNL	12.799	-11,4	40,2	88.846	-14,9	164.592	-7,5	45,1	
OCDE	3.701	-40,4	11,6	27.486	-24,5	57.194	-11,4	15,7	
No-OCDE	28.099	13,3	88,4	177.390	-5,6	307.395	-2,8	84,3	

Fuente: Cores

Exportaciones de gas por países

Unidad: GWh

	Julio 2015			Acumulado anual			Año móvil		
	Exportaciones	TV (%) (*)	Estructura (%)	Exportaciones	TV (%) (*)	Exportaciones	TV (%) (*)	Estructura (%)	
Egipto	930,9	-	13,7	930,9	-	930,9	-	1,5	
Africa	930,9	-	13,7	930,9	-	930,9	-	1,5	
Canadá	-	-	-	911,5	-	911,5	-	1,5	
Estados Unidos	-	-	-	-	-100,0	-	-100,0	-	
México	-	-	-	-	-100,0	-	-100,0	-	
América del Norte	-	-	-	911,5	-52,2	911,5	-75,6	1,5	
Argentina	-	-	-	1.001,4	-84,3	3.025,0	-59,6	4,9	
Brasil	-	-100,0	-	-	-100,0	2.991,4	-72,0	4,9	
Puerto Rico	-	-100,0	-	-	-100,0	-	-100,0	-	
América Central y Sur	-	-100,0	-	1.001,4	-92,3	6.016,4	-68,5	9,8	
Chipre	-	-	-	202,2	-	202,2	-	0,3	
Eslovenia	-	-	-	-	-100,0	1,2	295,5	^	
Francia	1.346,1	5.386,9	19,8	3.261,5	653,9	3.319,8	68,6	5,4	
GN	1.346,1	7.407,6	19,6	3.163,7	717,9	3.180,9	66,6	5,2	
GNL	12,0	77,0	0,2	97,8	113,3	138,9	135,6	0,2	
Grecia	-	-	-	-	-	644,6	-	1,0	
Italia	5,8	3,8	0,1	54,2	32,0	91,4	-96,4	0,1	
Macedonia	-	-	-	0,5	-	0,5	-	^	
Noruega	-	-	-	-	-100,0	138,4	10.116,4	0,2	
Portugal	3.752,6	807,8	55,1	19.716,3	435,7	22.402,5	287,4	36,4	
GN	3.742,4	819,7	54,9	19.687,2	438,7	22.293,9	288,2	36,2	
GNL	10,1	57,7	0,1	29,1	11,8	108,6	167,7	0,2	
Suiza	-	-100,0	-	5,6	110,0	7,4	126,2	^	
Turquía	-	-	-	-	-	2.845,3	-	4,6	
Europa y Euroasia	5.104,6	1.049,4	74,9	23.240,3	458,8	29.653,5	187,9	48,1	
Kuwait	-	-	-	2.029,6	0,9	3.076,3	52,9	5,0	
Emiratos Arabes Unidos	-	-	-	-	-	889,1	-	1,4	
Oriente Medio	-	-	-	2.029,6	97,0	3.965,5	97,0	6,4	
Corea del Sur	-	-	-	485,8	-90,3	6.714,7	-14,5	10,9	
China	-	-	-	-	-100,0	2.176,4	119,2	3,5	
India	-	-	-	1.037,6	-49,3	1.991,7	-2,8	3,2	
Japón	780,4	-57,4	11,4	1.855,9	-70,7	7.977,4	-12,0	13,0	
Malasia	-	-	-	1.066,2	4,1	1.066,2	4,1	1,7	
Singapur	-	-	-	-	-	-	-100,0	-	
Taiwan	-	-	-	-	-100,0	-	-100,0	-	
Asia Pacífico	780,4	-57,4	11,4	4.445,5	-74,3	19.926,4	-19,3	32,4	
Otras salidas del sistema ⁽¹⁾	-	-	-	157,9	74,7	191,9	112,4	0,3	
TOTAL	6.815,8	108,7	100,0	32.717,1	-14,9	61.596,1	2,8	100,0	
GN	5.076,6	1.095,3	74,5	22.850,8	465,4	25.474,9	232,9	41,4	
GNL	1.739,2	-38,8	25,5	9.866,3	-71,3	36.121,2	-30,9	58,6	
OCDE	5.885,0	158,6	86,3	26.290,7	51,1	45.054,3	45,5	73,1	
No-OCDE	930,9	-6,0	13,7	6.426,4	-69,5	16.541,8	-42,9	26,9	

Fuente: Cores

⁽¹⁾ Tasa de variación respecto al mismo periodo del año anterior (ver nota3).

⁽²⁾ Operaciones de puesta en frío de buques. Desglose disponible desde enero de 2014.

- igual que 0,0 / ^ mayor que 0,0

Nota 1: todas las importaciones / exportaciones se realizan en forma de GNL a no ser que se indique lo contrario.

Nota 2: la estructura de las importaciones no corresponde con la diversificación de suministro según el artículo 21 del RD 1716/2004.

Nota 3: Por adaptación a la legislación europea, desde enero de 2015, desaparece el concepto de contrato de tránsito de gas, tratándose en adelante como una importación y una exportación más. En